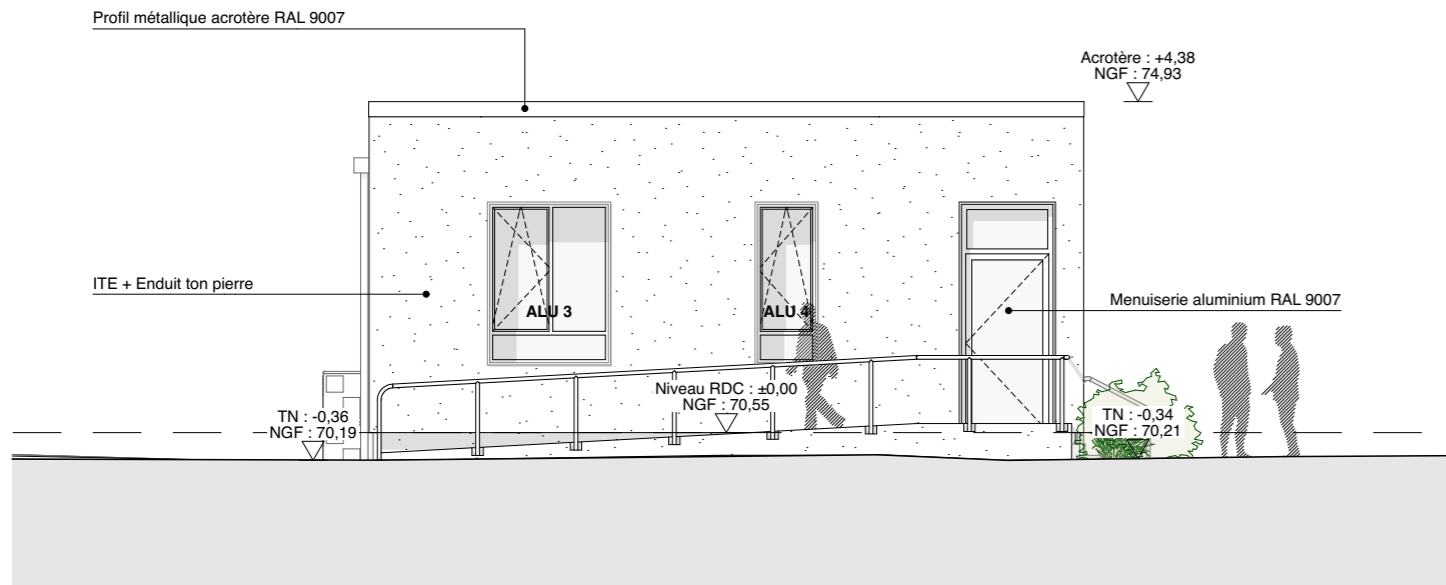




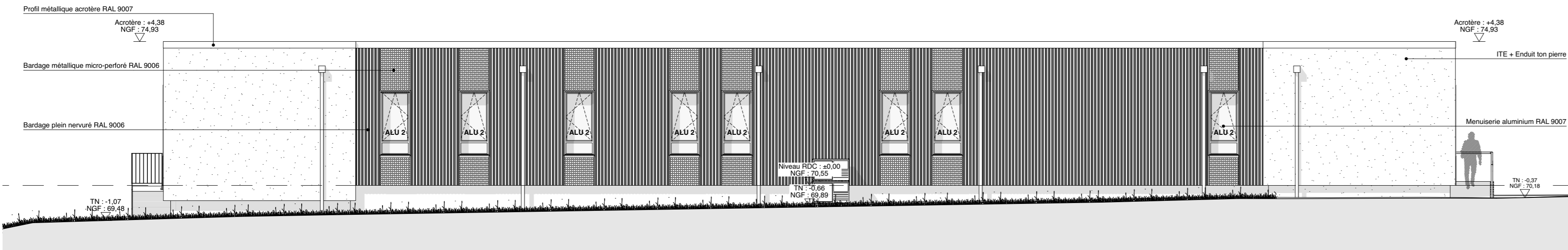
FAÇADE EST



FAÇADE SUD



FAÇADE NORD



FAÇADE OUEST

RÉNOVATION D'UN BÂTIMENT EXISTANT

185, Rue Henri Champion
72 100 LE MANS

MAÎTRISE
D'OUVRAGE

CCI LE MANS SARTHE

1, Boulevard René Levasseur - 72 014 LE MANS CEDEX 2
Tél: 02.43.21.00.00
Guillaume.TROCH@lemans.cci.fr



MAÎTRISE
D'ŒUVRE

C2V ARCHITECTES

30, Rue de la Mission - 72 000 LE MANS
Tél: 02.43.78.11.78
contact@c2v-architectes.fr / www.c2v-architectes.fr



ÉQUIPE MAÎTRISE
D'ŒUVRE

Bureau d'Etudes PROJ'ÉLECT
22, Avenue Auguste Beuneux - 53 000 LAVAL
Tel: #####
info@projelect.com / www.projelect-flubat.com



Bureau d'Etudes FLU'BAT
22, Avenue Auguste Beuneux - 53 000 LAVAL
Tel: 02.43.49.02.95
info@flubat.com / www.projelect-flubat.com



AUTRES
BCT, SPS

Bureau de contrôle APAVE LE MANS
69, Avenue du Panorama - 72 100 LE MANS
Tel: 02.43.50.22.30
bureau.lemans@apaveno.com / www.apave.fr



Bureau SPS PIERRE SPS
8, Rue Saint-André - 72 000 LE MANS
Tel: 02.43.47.23.21
accueil@sps-pierre.fr / #####



TOUTES LES COTES INSCRITES SUR LES PLANS ARCHITECTE SONT INDICATIVES.
ELLES DEVRONT ÊTRE VÉRIFIÉES PAR TOUTES LES ENTREPRISES ET TOUS LES BUREAUX D'ÉTUDE
AVANT LES ÉTUDES D'EXÉCUTION ET L'EXÉCUTION DES TRAVAUX.

DOE

DATE : 05/02/2025

ÉCHELLE : 1:100

DOSSIER N° : 23007

FAÇADES